

# S

築浅デザイナーズ賃貸

ソウ オギクボ

JR 中央線 / JR 総武線 / 丸の内線

『荻窪』駅 徒歩 10 分

関東バス

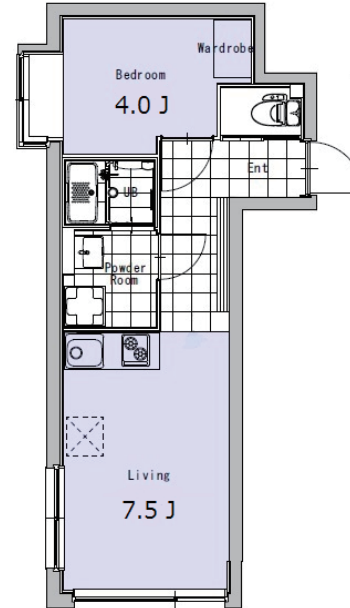
『四面道』バス停 徒歩 2 分

# OU 荻窪

## TV モニター付オートロック、独立洗面台 浴室乾燥機 etc... 設備完備!

コンクリート打ちっぱなし築浅デザイナーズ

丸の内線始発 荻窪駅 屋根付き駐輪場 / バイク置き場 完備



セパレートタイプで使いやすい♪  
二人入居 OK♪

**403 号室**  
4 月下旬入居可能予定

**1DK / 30.20 m<sup>2</sup>**

**賃料 115,000 円**

### 設備

- エアコン
- 独立洗面台
- 24時間換気システム
- 浴室乾燥機
- 室内洗濯機置場
- シャワートイレ
- オートロック
- カラーTVモニター付オートロック
- インターネット光対応
- 宅配BOX
- BS/CS
- 敷地内ゴミ置場
- システムキッチン
- エレベーター
- バイク置場
- 駐輪場

### 物件概要

東京都杉並区桃井1丁目11-17  
鉄筋コンクリート造 地上5階建18戸  
2015年9月竣工  
2018年4月15日退去予定

### 申込時必要書類

申込書(弊社指定)、保証会社の申込書  
身分証明、収入証明等(法人契約可)

- 契約条件**
- 共益費: 8,000円
  - 敷金: 1ヶ月/礼金: 1ヶ月
  - 更新料: 新賃料の1か月相当額
  - 契約期間: 2年
  - 保険: 要加入 ¥17,000円(2年)
  - 鍵設定料: ¥16,200(税込)
  - 賃料等引落手数料: ¥162(税込)
  - 家賃保証会社加入義務あり(日本セーフティ指定) 連帯保証人 有: 賃料(共益費込)の40% 連帯保証人 無: 賃料(共益費込)の60%
  - 駐輪場(18台): 《上段》¥216/月 《下段》¥540/月(税込)
  - バイク置場(1台): ¥12,960/月(税込) (サイズ240×90cm)



※携帯電話の受信状況は、実際にご使用される携帯電話で室内から通話確認をお願い致します。 ※図面と現状が相違する場合は現状を優先します。 ※インターネットは個人でのお申込みが必要です。

ユニバーサルトラスト株式会社  
東京都千代田区麴町 3-2-4 4階

東京都知事免許 (2) 第 92096 号  
TEL.03-6261-2270 FAX.03-6261-2272

取引態様 代理

物件写真満載  
SOU EXAM

**AD 100%**  
広告掲載可  
依頼書 FAX お願いします。