

築浅デザイナーズ賃貸マンション
ソウ タカダノババ
SOU 高田馬場 II

JR 山手線「高田馬場」Sta. 徒歩 **9**分

JR 山手線 「新大久保」Sta. 徒歩 10分 西武新宿線 「高田馬場」Sta. 徒歩 10分
JR 中央線/総武線「大久保」Sta. 徒歩 10分 東京メトロ東西線「高田馬場」Sta. 徒歩 12分

カメラ付きオートロックで一人暮らしも安心!
独立洗面台・浴室乾燥機 etc... 設備充実!
敷地内ごみ置き場・エレベーターあり!



303号室

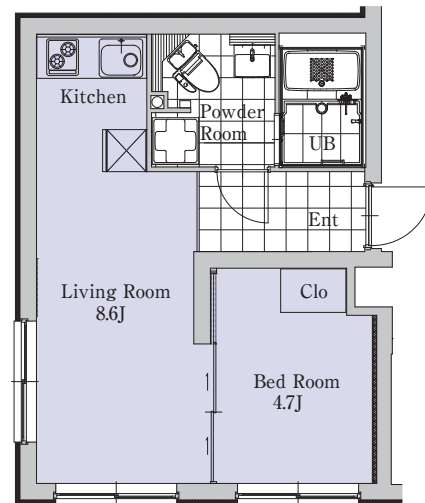
1LDK/30.77 m²

賃料 **130,000**円

5月中旬入居可予定

日当り良好・角部屋・二面採光!
正型で家具が配置しやすい間取り!

2人
入居可



賃貸ではめずらしい『外断熱工法』
断熱性・気密性・省エネ性・室内の快適性などが内断熱に比べ優れています。

設備

エアコン/システムキッチン/独立洗面台/24時間換気システム/浴室乾燥機
室内洗濯機置場/オートロック/BS・CS/インターネット光対応(マンションタイプ)
カラーテレビモニター付インターフォン/シャワートイレ
宅配BOX/敷地内ゴミ置場/エレベーター

※当物件に駐輪場はございません。

物件概要

東京都新宿区百人町3-4-11 ※退去済み(クリーニング中)
鉄筋コンクリート造 地上5階建14戸 2016年7月竣工

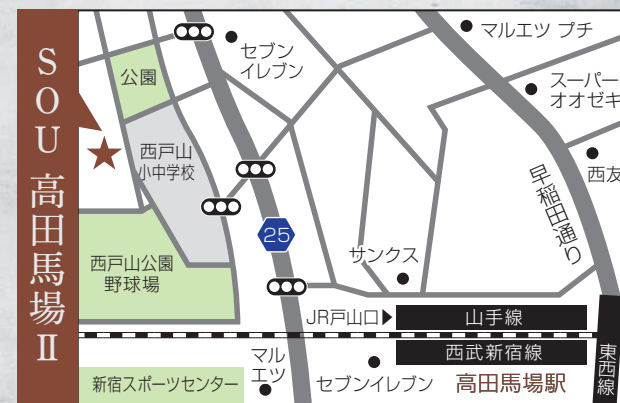
申込時必要書類

申込受付くん (WEB) より申込みください。法人契約可
身分証明書(契約者及び入居者全員の顔写真付きと保険証)
収入証明等(源泉徴収又は直近の給与明細3ヶ月分)

契約条件

◆共益費: ¥8,000 ◆敷金: 1ヶ月/礼金: 1ヶ月 ◆更新料: 新賃料の1か月相当額 ◆契約期間: 2年 ◆保険(2年): ¥18,000~
◆鍵設定料: ¥16,500(税込) ◆24時間サポート(2年): ¥16,500(税込) ※短期解約違約金: 1年未満の解約で違約金賃料1ヶ月分あり
◆家賃保証会社加入義務あり(ROOM ID) 初回保証料: 賃料(共益費込)の50% 月次保証料: 賃料(共益費込)の1%

※携帯電話の受信状況は、実際にご使用される携帯電話で室内から通話確認をお願い致します。 ※図面と現状が相違する場合は現状を優先します。 ※インターネットは個人でのお申込みが必要です。



ユニバーサルトラスト株式会社

東京都千代田区麹町 4-3-3 新麹町ビル 1F

取引態様 代理

東京都知事免許 (3) 第 92096 号

TEL.050-3187-6217

FAX.03-6261-2272

物件写真満載

SOU EXAM

検索

AD 50%

内見現地対応「内見予約くん」
広告掲載可(レインズ以外)
依頼書 FAX お願いします。