

築浅
デザイナーズ賃貸

ソウ サクラシンマチ
SOU 桜新町 II

東急田園都市線
『桜新町』駅

徒歩
8分

東急バス 渋谷行き
『弦巻三丁目』バス停

徒歩
1分

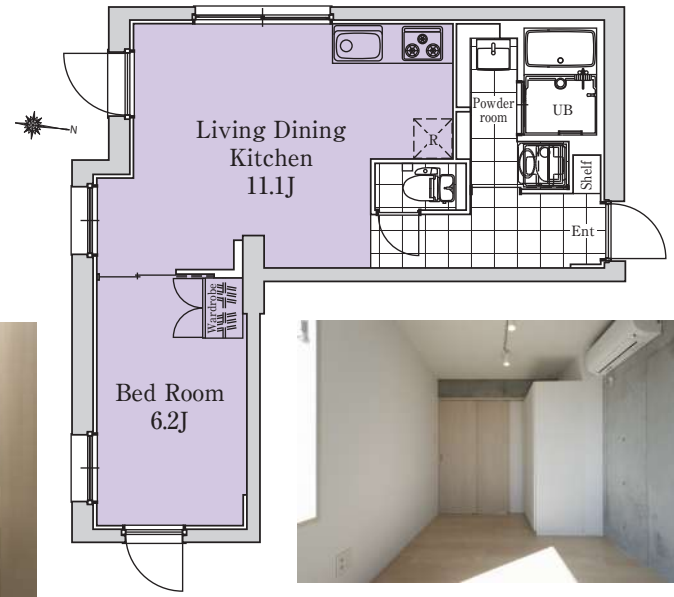
美しい街並みに佇む 築浅デザイナーズマンション

渋谷駅まで9分 二子玉川駅まで4分 表参道、大手町へ直通

3月下旬
入居可能予定



502号室
1LDK・40.27㎡
148,000円
共益費：9,000円



最上階・2面採光！
モニター付オートロック、宅配ボックス etc 設備充実



- 設備
- エアコン
 - システムキッチン
 - 独立洗面台
 - 24時間換気システム
 - 浴室乾燥機
 - 室内洗濯機置場
 - シャワートイレ
 - カラーTVモニター付オートロック
 - インターネット光対応マンションタイプ
 - 宅配BOX
 - BS/CS
 - 敷地内ゴミ置場
- ※当物件には駐輪場はございません。

申込時必要書類
申込書(弊社指定)、保証会社の申込書、身分証明、収入証明等(法人契約可)
※個人申込・保証会社利用の法人申込はインターネットでの申し込みとなります。

物件概要
東京都世田谷区弦巻3丁目13-5 鉄筋コンクリート造
地上5階建 16戸 2018年3月竣工 退去済み(クリーニング中)

契約条件
【敷金】1ヶ月【礼金】1ヶ月【更新料】新賃料の1ヶ月相当額【契約期間】2年
【保険(2年)】¥18,000~【鍵設定料】¥16,500(税込)【24時間サポート】¥16,500(税込)
【家賃保証会社加入義務あり(ROOM ID)】
初回保証料 賃料・共益費の50%+月々保証料1%(エポスカード払いor口座振替)

※携帯電話の受信状況は、実際にご使用される携帯電話で室内から通話確認をお願い致します。
※インターネットは個人でのお申込みが必要です。※図面と現状が相違する場合は現状を優先します。

ユニバーサルトラスト株式会社

TEL 050-3187-6217

FAX 03-6261-2272

WEB SOU EXAM

検索 物件写真満載

東京都千代田区麹町 3-2-4 4F

東京都知事免許(2)第92096号

取引態様：代理

AD100%
内見現地対応 / 広告掲載可