



リビング  
ルーム



ベッド  
ルーム



3口  
コンロ



浴室  
乾燥機  
付き



パウダ  
ー  
ルーム



廊下

SOU・EXAM シリーズ

デザイナーズ賃貸マンション

# エクサム EXAM 若林

東急田園都市線 / 三軒茶屋 Sta 徒歩14分  
東急世田谷線 / 若林 Sta 徒歩3分  
東急バス 渋谷駅行き / 若林折返所バス停 徒歩6分



宅配ボックス モニター付オートロック 完備



最寄り駅  
徒歩3分!  
三軒茶屋  
渋谷への  
好アクセス!

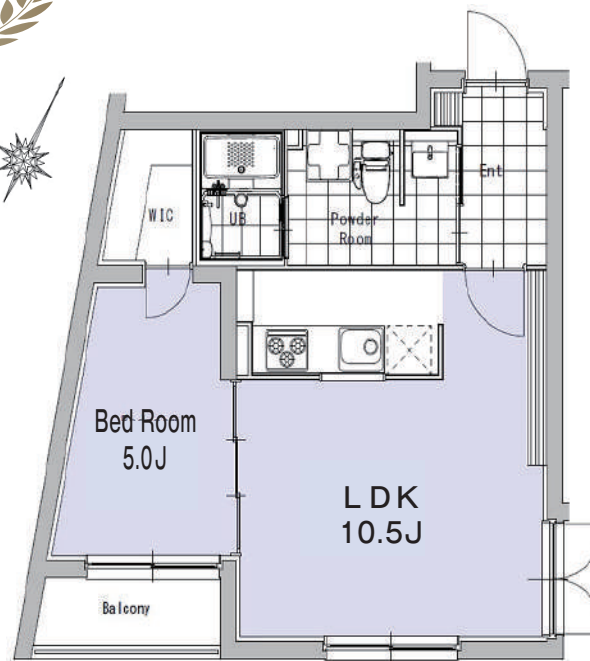
POINT

バルコニー付き!  
バス・トイレ別  
独立洗面台有り!

401  
号室

1LDK / 41.39 m<sup>2</sup>

賃料 146,000円



### 設備

エアコン/システムキッチン/独立洗面台/24時間換気システム  
浴室乾燥機/室内洗濯機置場/シャワートイレ/オートロック  
宅配BOX/BS・CS対応/敷地内ゴミ置場/エレベーター  
駐輪場/カラーTVモニター付オートロック  
インターネット光対応(マンションタイプ)

### 物件概要

東京都世田谷区若林2-16-8  
鉄筋コンクリート造 地上5階建20戸 2016年3月竣工  
入居中(3月18日退去予定) 4月上旬入居可能予定

### 契約条件

- 共益費: 10,000円 ■ 敷金: 1ヶ月/礼金: 1ヶ月
- 更新料: 新賃料の1か月相当額 ■ 契約期間: 2年
- 保険: ¥20,000円(2年) ■ 鍵設定料: ¥16,200(税込)
- 賃料等引落手数料: ¥324(税込)
- 駐輪場14台: ¥540/月(税込) ※空有り
- 家賃保証会社加入義務あり(日本セーフティ指定)
- 連帯保証人 有: 賃料(共益費込)の40%
- 連帯保証人 無: 賃料(共益費込)の60%

### 申込時必要書類

申込書(弊社指定)、保証会社の申込書  
身分証明、収入証明等、法人契約可  
※個人申込・保証会社利用の法人申込は  
インターネットでの申し込みとなります。

※携帯電話の受信状況は、実際にご使用される携帯電話  
で室内から通話確認をお願い致します。  
※図面と現状が相違する場合は現状を優先します。  
※インターネットは個人でのお申込みが必要です。

ユニバーサルトラスト株式会社

東京都知事免許(2)第92096号

取引態様 代理

物件写真満載

東京都千代田区紀尾井町3-29 1F

TEL. 03-6261-2270 FAX. 03-6261-2272

SOU EXAM

検索

AD 100%

内見現地対応 / 広告掲載可  
依頼書 FAX お願いします。