

デザイナーズ賃貸

ソウ
ワセダヤマブキチョウ
SOU 早稲田山吹町 202号室

物件概要
東京都新宿区山吹町340-2
鉄筋コンクリート造 地上6階建て21戸
2017年3月竣工
2021年10月9日退去予定

東京メトロ有楽町線『江戸川橋』駅 徒歩6分
東京メトロ東西線『早稲田』駅 徒歩10分
『神楽坂』駅 徒歩10分
飯田橋駅まで3分 (有楽町線 江戸川橋駅から)
高田馬場駅まで2分 (東西線 早稲田駅から)
大手町駅まで8分 (東西線 神楽坂駅から)



メゾネット
2人同居可能
3口コンロの広々としたキッチン
光回線 (マンションタイプ) 対応
10月下旬入居可能予定

設備

- エアコン
- 独立洗面台
- 24時間換気システム
- 浴室乾燥機
- 室内洗濯機置場
- シャワートイレ
- AUTO オートロック
- カラーTVモニター付オートロック
- インターネット光対応 (マンションタイプ)
- 宅配BOX
- BS/CS
- 敷地内ゴミ置場
- システムキッチン
- エレベーター

※当物件には駐輪場はございません。

契約条件

- ◆共益費：¥10,000
- ◆敷金：1ヶ月 / 礼金：1ヶ月
- ◆更新料：新賃料の1ヶ月相当額
- ◆契約期間：2年
- ◆保険 (2年)：¥20,000
- ◆鍵設定料：¥16,500 (税込)
- ◆賃料等引落手数料：¥165 (税込)
- ◆家賃保証会社加入義務あり (日本セーフティー)
- 初回保証料：賃料 (共益費込) の50%
- 継続保証料：年 ¥10,000
- ◆短期解約違約金：1年未満賃料1ヶ月相当
- ◆法人契約可

申込時必要書類

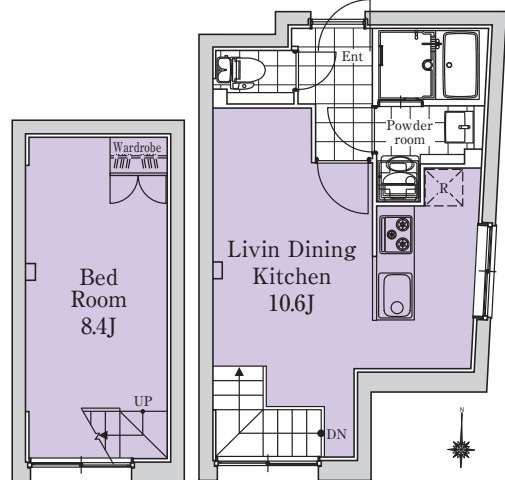
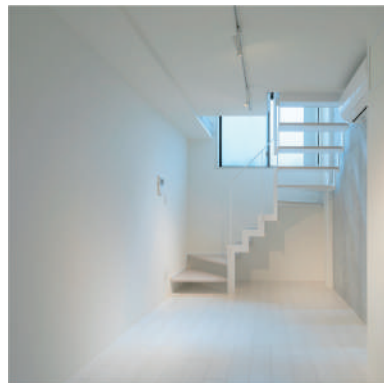
- ◆契約者及び同居者全員の顔写真付身分証明 (両面)
- ◆収入証明等 (源泉徴収又は直近3ヶ月分の給与明細)

申込は申込受付くんからお願いいたします。



1LDK / 42.76m²
賃料 **160,000円**

※携帯電話の受信状況は、実際にご使用される携帯電話で室内から通話確認をお願い致します。
※インターネットのお申込は個人でお手続きが必要です。
※図面と現状が相違する場合は現状を優先します。



ユニバーサルトラスト株式会社
東京都千代田区麴町 3-2-4 4F

東京都知事免許 (3) 第 92096 号
TEL.050-3187-6217

取引態様 代理
FAX.03-6261-2272

物件写真満載
SOU EXAM 検索

AD 100%
◆内見現地対応
 (「内見予約くん」利用)
◆広告掲載可 (要 FAX)