

三軒茶屋まで徒歩圏内



穏やかな街で、自分らしくを新しく

オートロック、宅配ボックス完備で設備充実

502 Ftype 1SK・30.49㎡ (共益費: 6,000円)	123,000円	501 Ctype 1SK	144,000円
402 Btype 1SK・24.84㎡ (共益費: 5,000円)	98,000円	401 Btype 1SK	98,000円
303 Atype 1DK・26.39㎡ (共益費: 5,000円)	104,000円	302 Btype 1SK・24.84㎡ (共益費: 5,000円)	97,000円
203 Atype 1DK・26.39㎡ (共益費: 5,000円)	103,000円	202 Btype 1SK・24.84㎡ (共益費: 5,000円)	96,000円
103 Ag type 1DK・26.39㎡ (共益費: 5,000円)	101,000円	101 Ctype 1SLDK・40.17㎡ (共益費: 10,000円)	144,000円

新築

EXAM 若林 II

東急世田谷線

「若林」駅

徒歩

3分

東急田園都市線

「三軒茶屋」駅

徒歩

15分

デザイナーズ賃貸



- 設備
- エアコン
 - 独立洗面台
 - システムキッチン換気システム
 - 24時間
 - 浴室乾燥機
 - 室内洗濯機置場
 - シャワートイレ (Dタイプのみ)
 - セミオートエレベーター
 - カラーTVモニター付
 - 宅配ボックス
 - インターネット
 - BS/CS
 - 敷地内ゴミ置場
 - 駐輪場 (有料5台)

物件概要
東京都世田谷区若林5丁目7-8
鉄筋コンクリート造 地上5階建 14戸 2019年4月22日竣工

契約条件
申込時必要書類
申込書(弊社指定)、保証会社の申込書、身分証明、収入証明等(法人契約可)
※個人申し込みはインターネットにてお願いします。

- 敷金: 1ヶ月/礼金: 1ヶ月 ●更新料: 新賃料の1ヶ月相当額 ●契約期間: 2年
- 保険(2年): ¥16,000(1SK)/¥20,000(1DK以上) ●建設料: ¥16,200(税込) ●賃料等引落手数料: ¥324(税込)
- 家賃保証会社加入義務あり(日本セーフティー指定) 連帯保証人 有: 賃料(共益費込)の40% 連帯保証人 無: 賃料(共益費込)の60%
- 駐輪場1台: ¥540/月

※携帯電話の受信状況は、実際にご使用される携帯電話で室内から通話確認をお願い致します。 ※インターネットは個人でのお申込みが必要です。 ※図面と現状が相違する場合は現状を優先します。

ユニバーサルトラスト株式会社 TEL.03-6261-2270 FAX.03-6261-2272

東京都知事免許(2)第92096号 取引態様代理

東京都千代田区麹町3-2-4 4F

物件写真満載

SOU EXAM 検索

AD 100%

内見現地対応 / 広告掲載可
依頼書 FAX お願いします。

EXAM 若林 II

図面一覧

サービスルーム付きで
収納力抜群!!



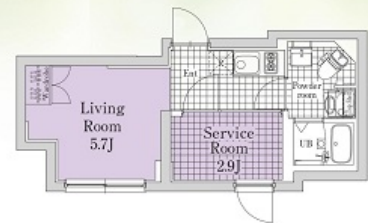
A.Ag type

103・203・303

1DK・26.39㎡

広すぎず狭すぎない生活しやすい間取り

※103(Ag type) は天井高で開放感あり

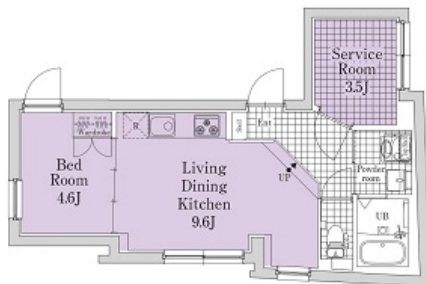


B type

202・302・402

1SK・24.86㎡

1人暮らしに丁度良い広さの1SK

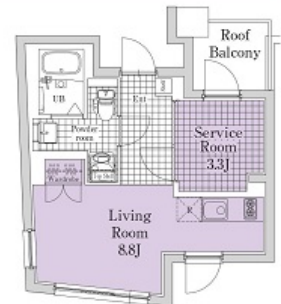


C type

101

1SLDK・40.17㎡

広々リビングで開放感抜群



F type

502

1SK・30.49㎡

最上階で眺望良好!