

築浅
デザイナーズ
賃貸マンション



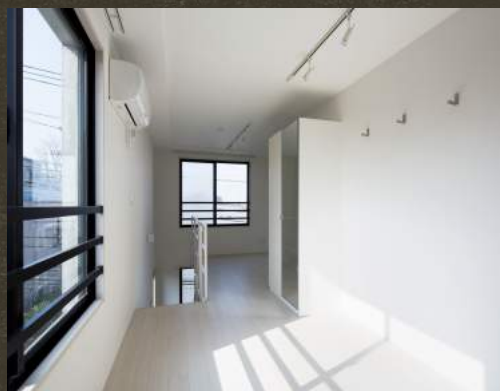
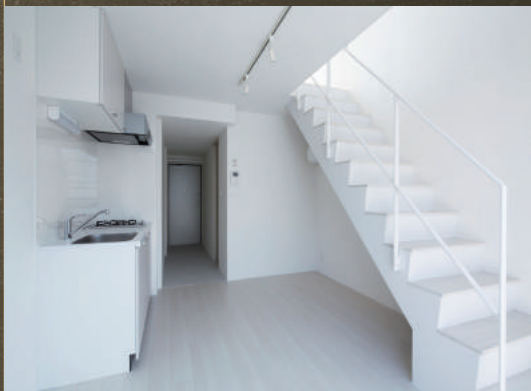
EXAM 明大前

エクサム メイダイマエ

新宿まで2駅! 京王線
利用の場合
新宿まで直線距離 4km
徒歩1分にスーパー有り

京王線『代田橋』Sta 徒歩 9分

京王線の頭線『明大前』Sta 徒歩 12分
都営バス『和泉1丁目』Sta 徒歩 7分
(渋谷行)



2人入居可!

日当たり良好!

メゾネットタイプ

ユニバーサルトラスト株式会社

東京都知事免許(2)第92096号 取引態様:代理

東京都千代田区麴町 3-2-4 4F

TEL. 03-6261-2270

FAX. 03-6261-2272

物件写真満載

SOU EXAM



AD 100%

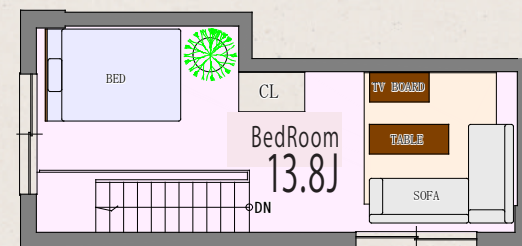
内見現地対応 / 広告掲載可
依頼書 FAX お願いします。

303号室

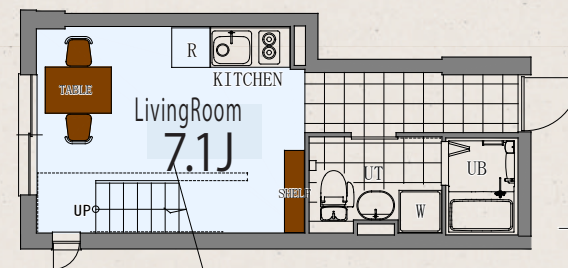
1LDK / 45.62㎡

賃料 143,000円

2019年1月下旬
入居可予定



上階



下階

BS・CS/エアコン/独立洗面台/24時間換気システム
浴室乾燥機/室内洗濯機置場/シャワートイレ
オートロック/カラーTVモニター付オートロック
インターネット光対応(マンションタイプ)
宅配BOX/システムキッチン/敷地内ゴミ置場

※当物件に駐輪場はございません。

物件概要

東京都杉並区和泉1-45-14
鉄筋コンクリート造 地上4階建 10戸 2014年2月竣工
退去済み(クリーニング中)

契約条件

- ◆共益費: 7,000円 ◆敷金: 1ヶ月 ◆礼金: 1ヶ月
- ◆契約期間: 2年 ◆保険(2年): ¥20,000円
- ◆鍵設定料: ¥16,200(税込)
- ◆賃料等引落手数料: ¥324(税込)
- ◆家賃保証会社加入義務あり(日本セーフティ指定)
- 連帯保証人 有: 賃料(共益費込)の40%
- 連帯保証人 無: 賃料(共益費込)の60%

申込時必要書類

申込書(弊社指定)、保証会社の申込書
身分証明、収入証明等(法人契約可)



※携帯電話の受信状況は、実際にご使用される携帯電話で室内から
通話確認をお願い致します。

※インターネットは個人でのお申込みが必要です。

※図面と現状が相違する場合は現状を優先します。